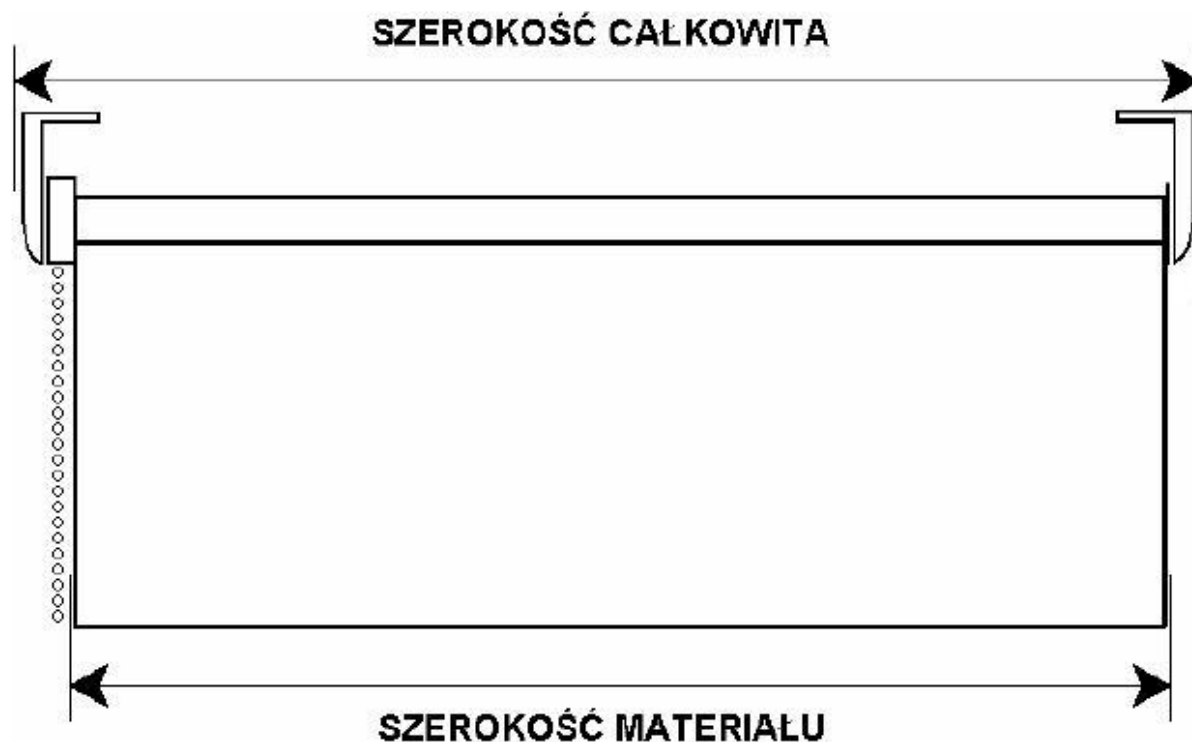




**SPOSOBY POMIARU  
ROLET  
WEWNĘTRZNYCH**

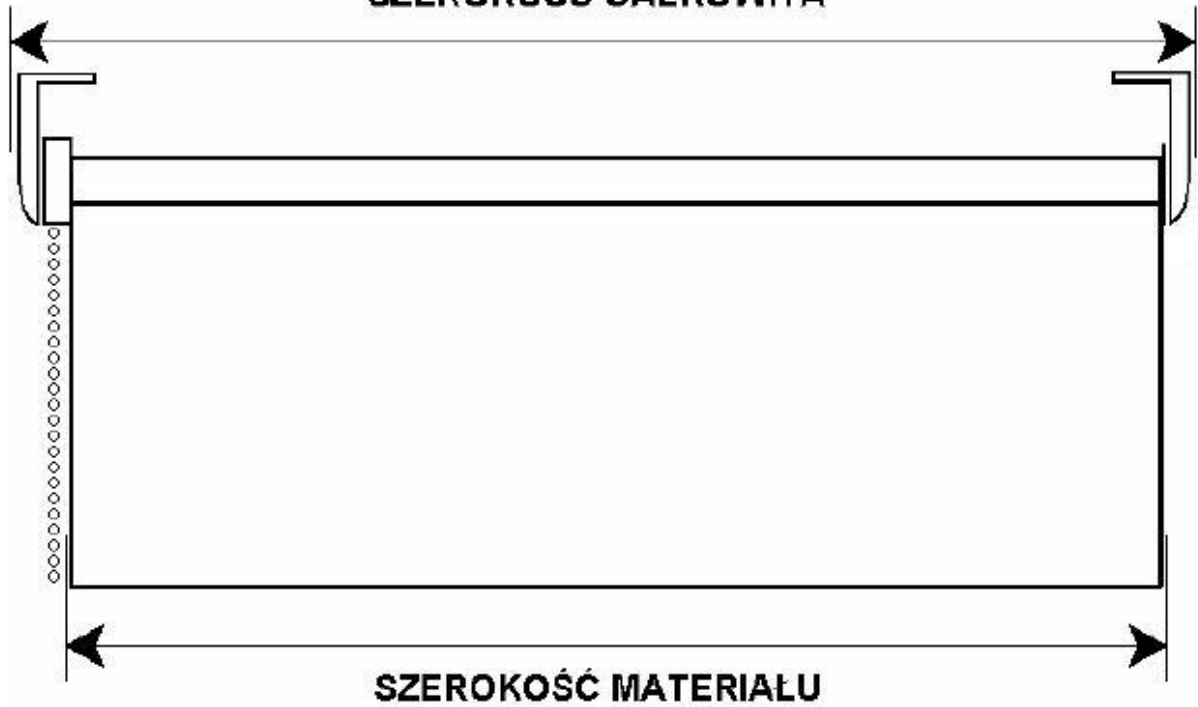
# ROLETA MINI



1. Dokonując pomiaru należy podać **szerokość materiału**, podany wymiar powinien być około 4cm większy do szerokości szyby.
2. Roleta wykonywana jest standardowo na wysokość 170cm lub 215cm (balkonowa). Istnieje możliwość wykonania rolet o nietypowych wymiarach.

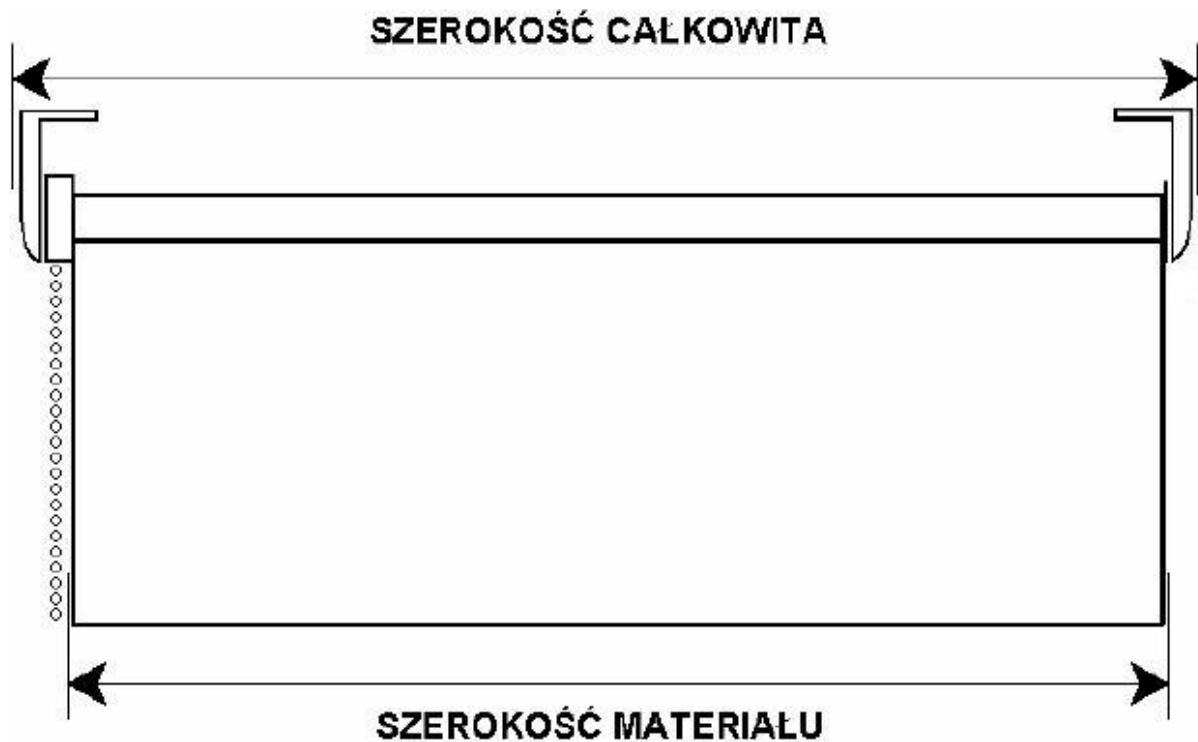
# ROLETA MINI Z ŻYŁKĄ

SZEROKOŚĆ CAŁKOWITA



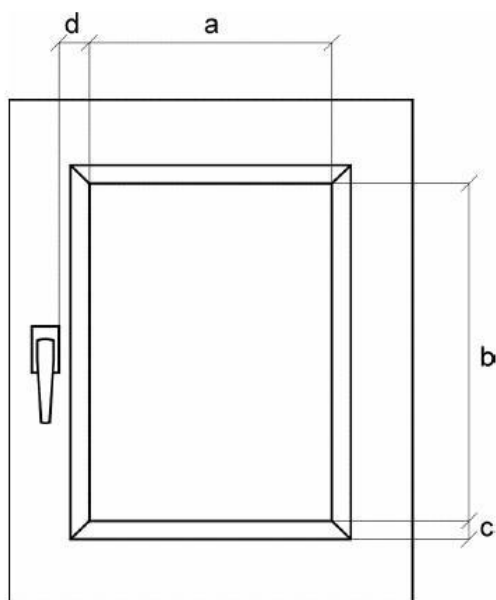
1. Dokonując pomiaru należy podać **szerokość materiału**, podany wymiar powinien być około 4cm większy do szerokości szyby.
2. Roleta wykonywana jest standardowo na wysokość 170cm lub 215cm (balkonowa). Istnieje możliwość wykonania rolety o nietypowych wymiarach.

# ROLETA ŚCIENNA

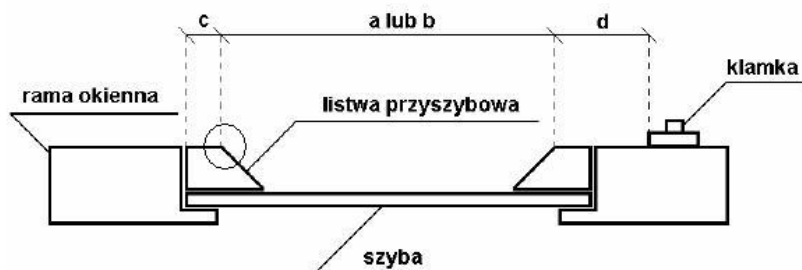


1. Dokonując pomiaru należy podać **szerokość materiału**, podany wymiar powinien być około 8cm większy do szerokości wnęki.
2. Roleta wykonywana jest standardowo na wysokość 170cm lub 240cm (balkonowa). Istnieje możliwość wykonania rolet o nietypowych wymiarach.

# ROLETA B-19

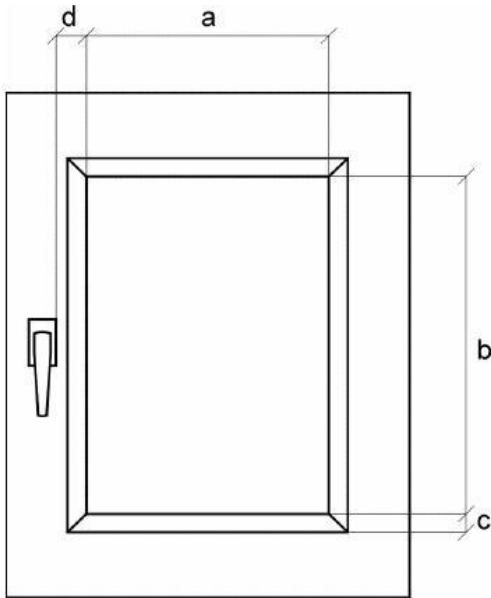


- a. szerokość
- b. wysokość
- c. szerokość listwy przyszybowej
- d. odległość od klamki  
(należy sprawdzić czy prowadnica o szerokości 2 cm  
zmieści się do podstawy klamki)

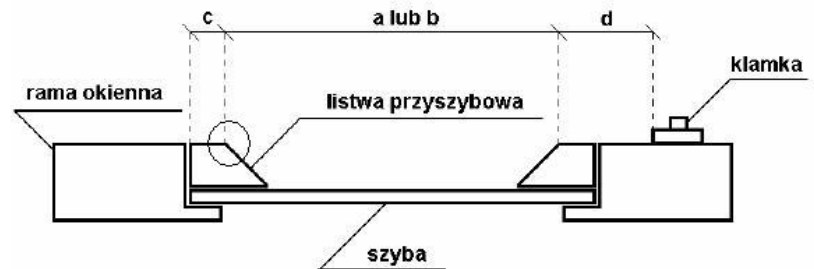


1. Dokonując pomiaru należy podać **szerokość „a”** oraz **wysokość „b”**.
2. Pomiar należy dokonać od załamania na listwie przyszybowej (miejsce oznaczone kółkiem.)
3. Należy podać również po której stronie ma zostać zamontowany łańcuszek, przeważnie jest to strona przeciwna od strony zamontowania klamki.

# ROLETA B-9

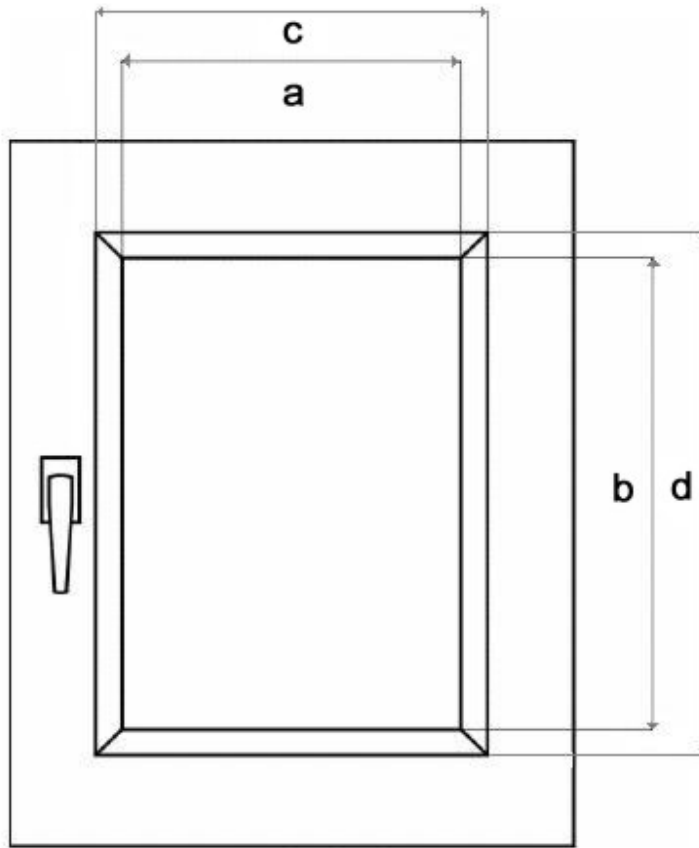


- a. szerokość
- b. wysokość
- c. szerokość listwy przyszybowej
- d. odległość od klamki  
(należy sprawdzić czy prowadnica o szerokości 2 cm  
zmieści się do podstawy klamki)



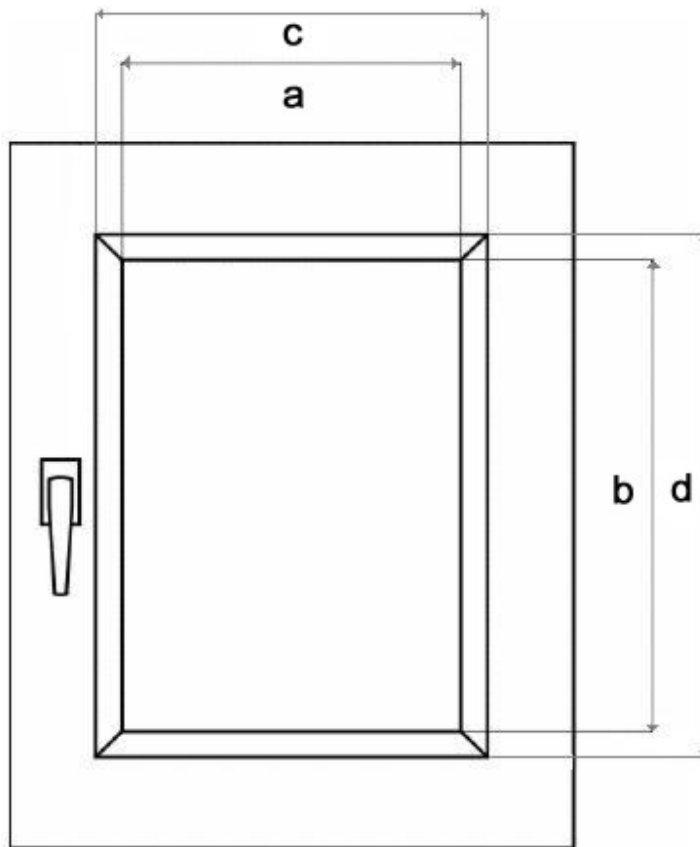
1. Dokonując pomiaru należy podać **szerokość „a”** oraz **wysokość „b”**.
2. Pomiar należy dokonać od załamania na listwie przyszybowej (miejsce oznaczone kółkiem.)
3. Należy podać również po której stronie ma zostać zamontowany łańcuszek, przeważnie jest to strona przeciwna od strony zamontowania klamki.

# ROLETA B-18



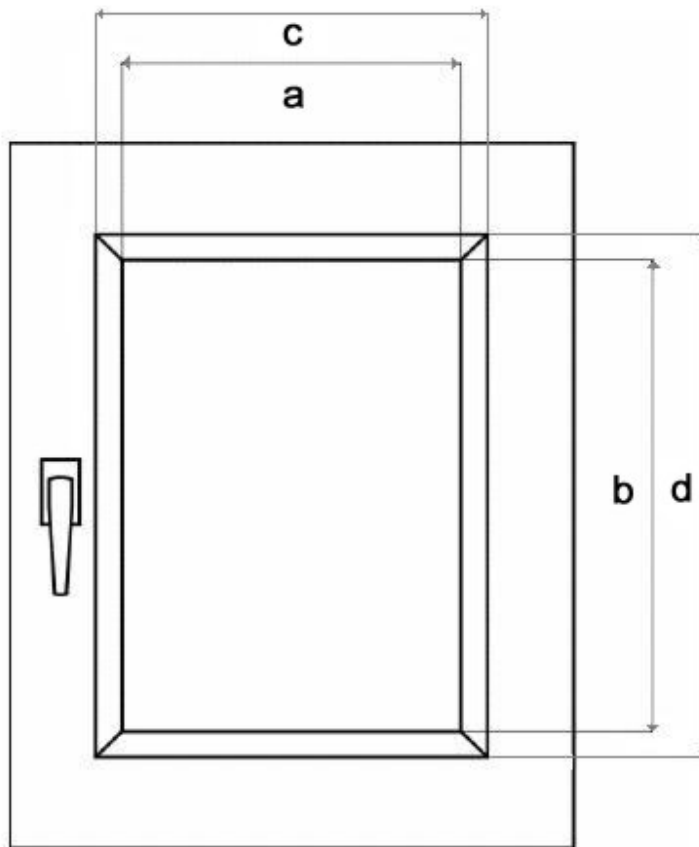
1. Dokonując pomiaru należy podać szerokość „a” i wysokość „b” szyby **oraz szerokość „c” i wysokość „d” szyby z listwami przyszybowymi.**
2. Należy podać również po której stronie ma zostać zamontowany łańcuszek, przeważnie jest to strona przeciwna od strony zamontowania klamki.

# ROLETA K-1



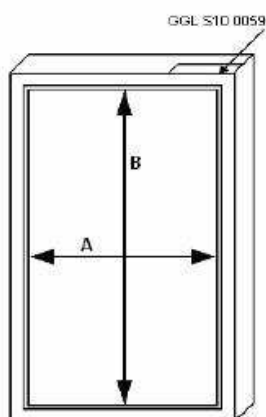
1. Dokonując pomiaru należy podać szerokość „a” i wysokość „b” szyby **oraz szerokość „c” i wysokość „d” szyby z listwami przyszybowymi.**
2. Należy podać również po której stronie ma zostać zamontowany łańcuszek, przeważnie jest to strona przeciwna od strony zamontowania klamki.

# ROLETA K-1 (balkon)



1. Dokonując pomiaru należy podać szerokość „a” i wysokość „b” szyby **oraz szerokość „c” i wysokość „d” szyby z listwami przyszybowymi.**
2. Należy podać również po której stronie ma zostać zamontowany łańcuszek, przeważnie jest to strona przeciwna od strony zamontowania klamki.

# ROLETA DO OKIEN DACHOWYCH



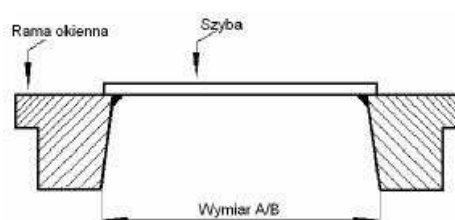
Oznaczenia producenta:

A – szerokość

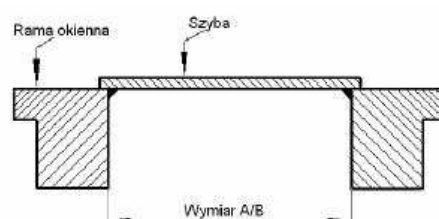
B – wysokość

Rys. 1 i Rys. 2

## FAKRO

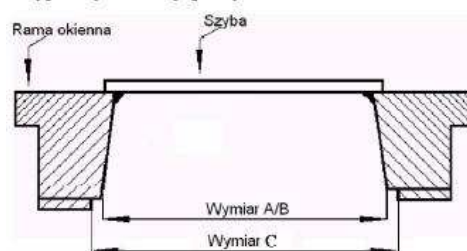


## ROTO

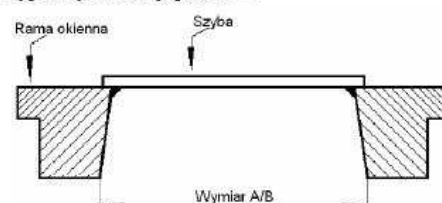


## VELUX

Typ ramy okiennej: pochyla



Typ ramy okiennej: prosta



1. Dokonując pomiaru należy podać **szerokość „a”** oraz **wysokość „b”**.
2. Pomiar należy dokonać od załamania na listwie przyszybowej (miejsce oznaczone kółkiem.)
3. **Wymiary proszę sprawdzić z danymi okien producentów dostępnych poniżej.**

## PARAMETRY TECHNICZNE OKIEN DACHOWYCH

### FAKRO

	<b>Rozmiar okna</b>	<b>Wymiar A [cm]</b>	<b>Wymiar B [cm]</b>
<b>FT 01</b>	55 x 78	39	61,2
<b>FT 02</b>	55 x 98	39	81,2
<b>FT 03</b>	66 x 98	50	81,2
<b>FT 04</b>	66 x 118	50	101,2
<b>FT 05</b>	78 x 98	62	81,2
<b>FT 06</b>	78 x 118	62	101,2
<b>FT 07</b>	78 x 140	62	123,2
<b>FT 08</b>	94 x 118	78	101,2
<b>FT 09</b>	94 x 140	78	123,2
<b>FT 10</b>	114 x 118	98	101,2
<b>FT 11</b>	114 x 140	98	123,2
<b>FT 12</b>	134 x 98	118	81,2
<b>FT 13</b>	78 x 160	62	143,2
	78 x 160	62	143,2
	78 x 120	62	103,2

### OKPOL

	<b>Rozmiar okna</b>	<b>Wymiar A [mm]</b>	<b>Wymiar B [mm]</b>
<b>OT 01</b>	55 x 78	388	614
<b>OT 02</b>	55 x 98	388	814
<b>OT 03</b>	64 x 98	478	814
<b>OT 04</b>	64 x 118	478	1004
<b>OT 05</b>	78 x 98	618	814
<b>OT 06</b>	78 x 118	618	1004
<b>OT 07</b>	78 x 140	618	1234
<b>OT 08</b>	78 x 160	618	1434
<b>OT 09</b>	94 x 118	778	1004
<b>OT 10</b>	94 x 140	778	1234
<b>OT 11</b>	114 x 118	978	1004
<b>OT 12</b>	114 x 140	978	1234
<b>OT 13</b>	134 x 98	1178	814

### **OKPOL PINUS**

<b>Numer okna</b>	<b>Rozmiar okna [cm]</b>	<b>A</b>	<b>B</b>
<b>99</b>	44x78	30,3	61,0
<b>1</b>	55x78	38,3	61,0
<b>2</b>	55x98	38,3	81,0
<b>3</b>	66x98	49,4	81,0
<b>4</b>	66x118	49,4	100,0
<b>5</b>	78x98	61,4	81,0
<b>6</b>	78x118	61,4	100,0
<b>7</b>	78x140	61,4	123,0
<b>8</b>	94x118	77,4	100,0
<b>9</b>	94x140	77,4	123,0
<b>10</b>	114x118	97,4	100,0
<b>11</b>	114x140	97,4	123,0
<b>13</b>	78x160	61,4	143,0

### **OKPOL PINUS przed 2006**

<b>L.P.</b>	<b>Rozmiar okna [cm]</b>	<b>A</b>	<b>B</b>
<b>1</b>	55x103	38,9	86,0
<b>2</b>	64x103	47,9	86,0
<b>3</b>	64x117	47,9	100,0
<b>4</b>	78x103	61,9	86,0
<b>5</b>	78x117	61,9	100,0
<b>6</b>	78x140	61,9	123,0
<b>7</b>	94x117	77,9	100,0
<b>8</b>	94x140	77,9	123,0
<b>9</b>	114x117	97,9	100,0

**OKPOL PCV**

<b>Numer okna</b>	<b>Rozmiar okna [cm]</b>	<b>A</b>	<b>B</b>
<b>99</b>	44x78	30,28	61,7
<b>1</b>	55x78	38,28	61,7
<b>2</b>	55x98	38,28	81,7
<b>3</b>	66x98	49,38	81,7
<b>4</b>	66x118	49,38	100,7
<b>5</b>	78x98	61,38	81,7
<b>6</b>	78x118	61,38	100,7
<b>7</b>	78x140	61,38	123,7
<b>8</b>	94x118	77,38	100,7
<b>9</b>	94x140	77,38	123,7
<b>10</b>	114x118	97,38	100,7
<b>11</b>	114x140	97,38	123,7
<b>13</b>	78x160	61,38	143,7

**OKPOL**

<b>Numer okna</b>	<b>Rozmiar okna [cm]</b>	<b>A</b>	<b>B</b>
<b>99</b>	47x78	30,32	61,0
<b>98</b>	47x98	30,32	81,0
<b>1</b>	55x78	38,32	61,0
<b>2</b>	55x98	38,32	81,0
<b>3</b>	66x98	49,42	81,0
<b>4</b>	66x118	49,42	100,02
<b>5</b>	78x98	61,42	81,0
<b>6</b>	78x118	61,42	100,02
<b>7</b>	78x140	61,42	123,02
<b>8</b>	94x118	77,42	100,02
<b>9</b>	94x140	77,42	123,02
<b>10</b>	114x118	97,42	100,02
<b>11</b>	114x140	97,42	123,02
<b>13</b>	78x160	61,42	143,02

**VELUX po 2000**

	<b>Wymiar A [cm]</b>	<b>Wymiar B [cm]</b>
<b>C 02</b>	38,3	54,0
<b>C 04</b>	38,3	74,0
<b>F 04</b>	49,3	74,0
<b>F 06</b>	49,3	94,0
<b>M 04</b>	61,3	74,0
<b>M 06</b>	61,3	94,0
<b>M 08</b>	61,3	116,0
<b>M 10</b>	61,3	136,2
<b>P 06</b>	77,5	94,0
<b>P 04</b>	77,5	74,0
<b>P 08</b>	77,5	116,0
<b>P 10</b>	77,5	136,2
<b>S 04</b>	97,3	74,0
<b>S 06</b>	97,3	94,0
<b>S 08</b>	97,3	116,0
<b>S 10</b>	97,3	136,1
<b>U 04</b>	117,3	74,0
<b>U 06</b>	117,3	94,0
<b>U 08</b>	117,3	116,0

### **VELUX do 2000**

	<b>Wymiar A [cm]</b>	<b>Wymiar B [cm]</b>
<b>102</b>	39,7	57,4
<b>104</b>	39,7	77,4
<b>204</b>	50,7	77,4
<b>206</b>	50,7	97,4
<b>304</b>	61,3	74,0
<b>306</b>	61,3	94,0
<b>308</b>	61,3	116,0
<b>310</b>	61,3	136,2
<b>404</b>	77,5	94,0
<b>406</b>	77,5	74,0
<b>408</b>	77,5	116,0
<b>410</b>	77,5	136,2
<b>604</b>	97,3	74,0
<b>606</b>	97,3	94,0
<b>608</b>	97,3	116,0
<b>610</b>	97,3	136,1
<b>804</b>	117,3	74,0
<b>805</b>	117,3	94,0
<b>808</b>	117,3	116,0

### **ROTO 43H/73H/73K WDF 10°**

<b>Typ Okna</b>	<b>Wymiar A [cm]</b>	<b>Wymiar B [cm]</b>
9/6	80	49,8
11/6	100	49,8
11/14	100	125,8
11/11	100	103,8
11/9	100	83,8
9/14	80	125,8
9/16	80	145,8
9/11	80	103,8
9/9	80	83,8
7/14	60	125,8
7/11	60	103,8
7/9	60	83,8
6/14	51	125,8
6/11	51	103,8
5/11	40	103,8
5/9	40	83,8
5/7	40	63,8

**ROTO 61H/62H/84H  
WDH 10° DREWNO**

<b>Typ Okna</b>	<b>Wymiar A [cm]</b>	<b>Wymiar B [cm]</b>
13/14	117	121,8
13/9	117	79,8
13/7	117	59,8
11/14	97	121,8
11/11	97	99,8
11/9	97	79,8
11/7	97	59,8
9/16	97	141,8
9/14	97	121,8
9/11	77	99,8
9/9	77	79,8
9/7	77	59,8
7/16	57	141,8
7/14	57	121,8
7/11	57	99,8
7/9	57	79,8
7/7	57	59,8
6/11	48	100,8
6/14	48	121,8
5/11	37	99,8
5/9	37	79,8
5/7	37	59,8

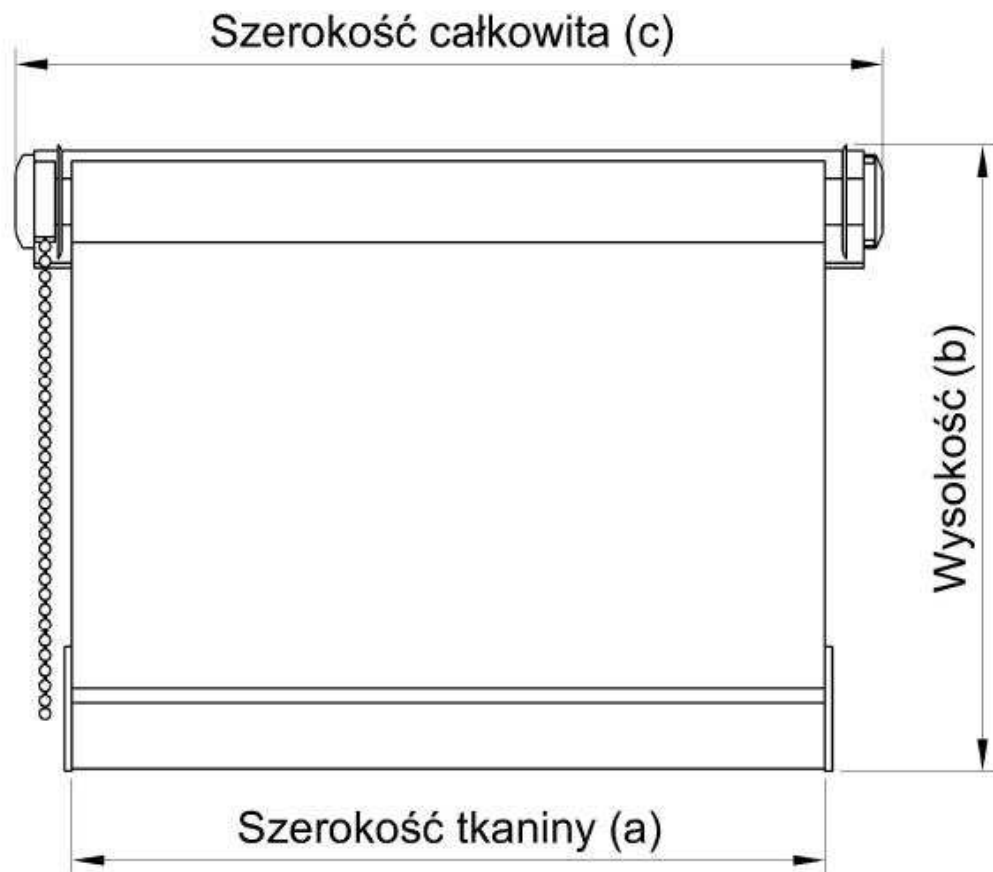
**ROTO 64K/84K  
WDF, KMN, WDK 10° PLASTIK**

<b>Typ Okna</b>	<b>Wymiar A 114,6[cm]</b>	<b>Wymiar B [cm]</b>
13/14	114,6	120,6
13/9	114,6	79,6
13/7	114,6	58,6
11/14	94,6	120,6
11/11	94,6	98,6
11/9	94,6	79,6
11/7	94,6	58,6
9/14	74,6	120,6
9/11	74,6	98,6
9/9	74,6	79,6
9/7	74,6	58,6
7/14	54,6	120,6
7/11	54,6	98,6
7/9	54,6	79,6
7/7	54,6	58,6
6/11	45,6	98,6
5/11	34,6	98,6
5/9	34,6	79,6
5/7	34,6	58,6
/16		140,6

## ROTO ECOLINE 33 90°

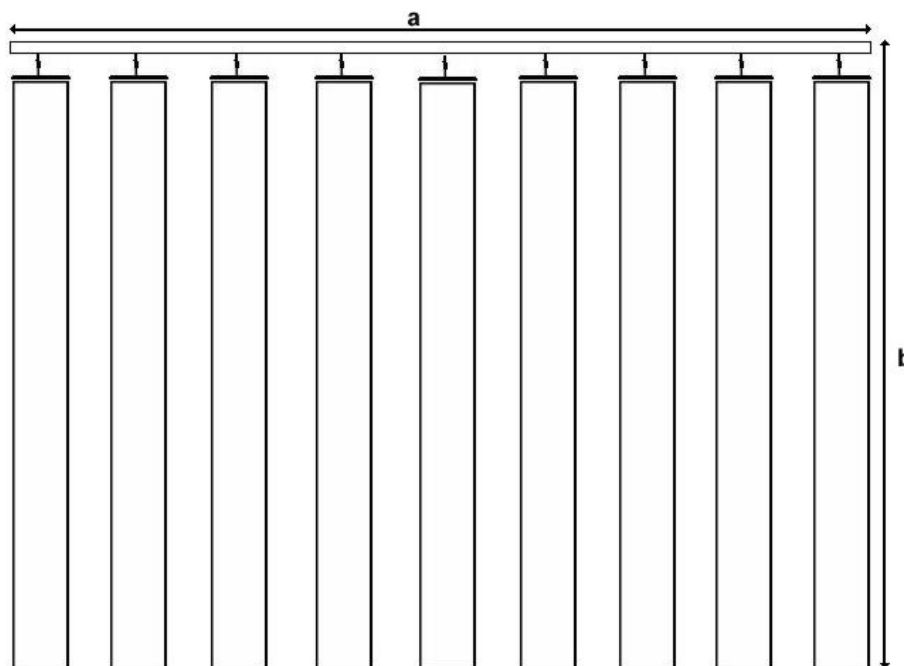
TYP OKNA	WYMIAR A [mm]	WYMIAR B [mm]
5/7	385	606
5/9	385	886
6/11	495	1086
7/6	625	506
7/9	625	886
7/11	625	1086
7/14	625	1306
7/16	625	1506
9/9	785	886
9/11	785	1086
9/14	785	1306
9/16	785	1506
11/7	985	606
11/9	985	886
11/11	985	1086
11/14	985	10306
13/7	1185	606
13/9	1185	886
13/14	1185	1306

# ROLETA DZIEŃ-NOC



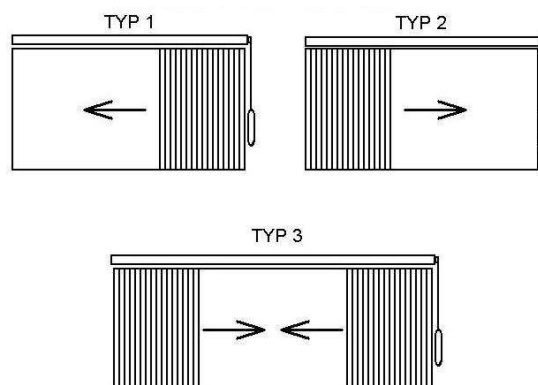
1. Dokonując pomiaru należy podać **szerokość materiału „a”** oraz **wysokość rolety „b”**, podany wymiar szerokości powinien być około 4cm większy do szerokości szyby.
2. Należy podać również stronę po której ma być zamontowany łańcuszek.
3. Roletę można montować do ramy okna za pomocą haczyków lub do ściany za pomocą klipsów.

# ŻALUZJE PIONOWE VERTICALE



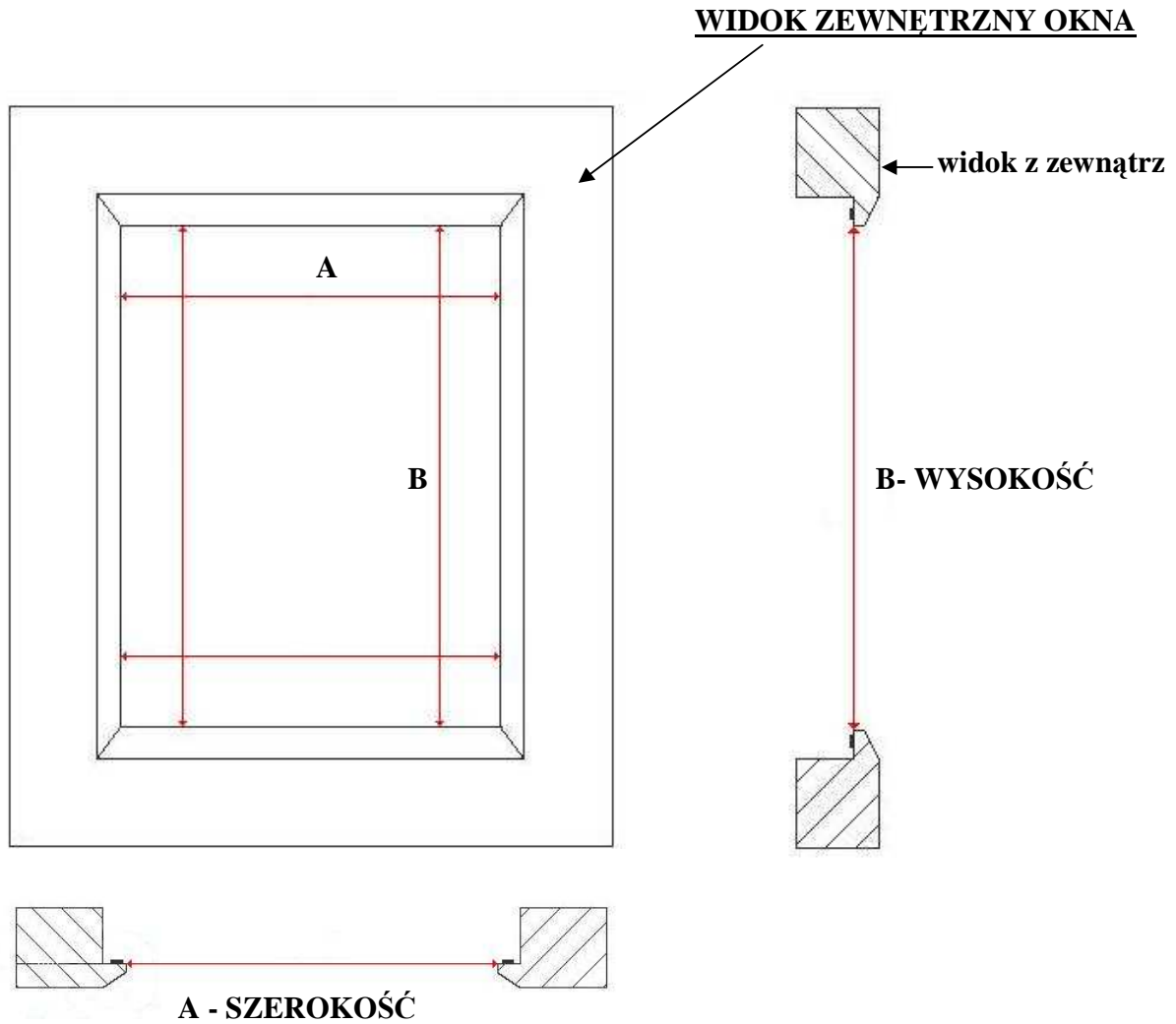
1. Dokonując pomiaru należy podać **szerokość „a”** oraz **wysokość „b”**, należy podać również po której stronie ma być zamontowany łańcuszek oraz w którą stronę ma rozwijać się żaluzja – typ rozwijania (pokazane są na drukach zamówień dostarczonych z cennikiem lub na stronie internetowej [www.karpol.pl](http://www.karpol.pl))
2. **UWAGA!** Wybierając rozsuwanie typu 3 należy doliczyć 10% do ceny netto.

## Typy rozsuwania żaluzji:



# MOSKITIERA

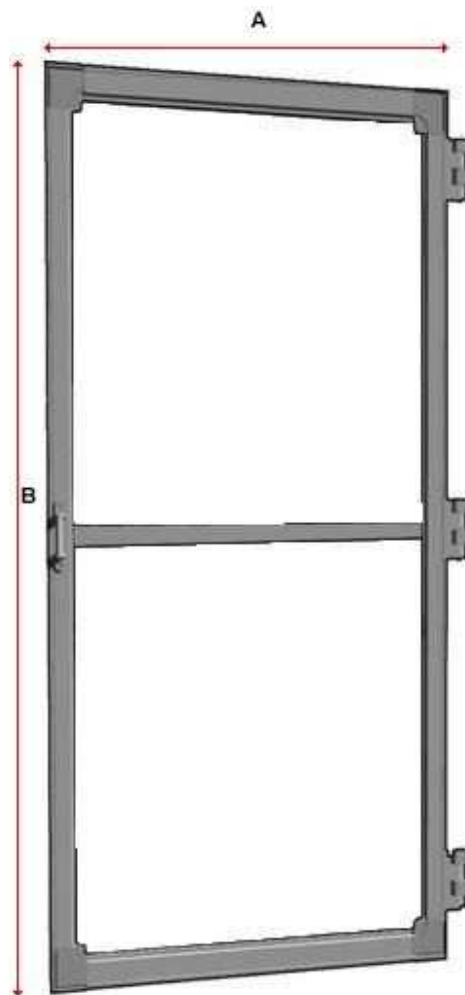
DO OKNA



1. Dokonując pomiaru należy podać **szerokość wnęki okiennej „a”** oraz **wysokość wnęki okiennej „b”**.  
Światło patrząc od zewnątrz okna.

# MOSKITIERA

DO DZWI



2. Dokonując pomiaru należy podać **szerokość całkowitą moskitiery „a”** oraz **wysokość całkowitą moskitiery „b”**.

Pomiar należy dostosować tak aby wymiary moskitiery nie były większe niż wymiary całkowite ramy okiennej, a nie mniejsze niż światło otworu.